



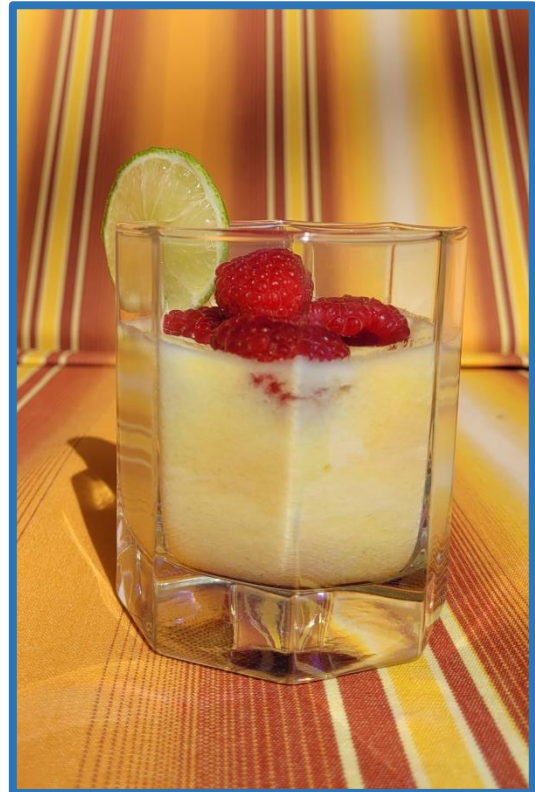
**theis**

## **Ananas-Limette Drink**

*Zutaten für 4 Gläser a 250ml*

- 500g Ananas Würfel
- 1 Apfel
- 2 Limetten
- 125g Himbeeren
- 500ml Mineralwasser

*Alle Zutaten finden Sie in unserem Shop!*



### **Zubereitung**

Ananas und Apfel in kleine Stück schneiden und fein pürieren.

1 Limette auspressen und hinzugeben. Wasser hinzugeben und weiter pürieren.

In die Gläser füllen und ggfs. Eiswürfel zugeben, Himbeeren darüber geben. Die zweite Limette kann in dünne Scheiben geschnitten werden um das Glas zu garnieren.

*Schon gewusst? Die Farbe der Schale der Ananas sagt nichts über deren Reifegrad aus, sondern die Wölbung der Schuppen. Je flacher, desto reifer ist die Frucht!*